



# HR-kuukausiraportti 10/2024

Elinvoima- ja ympäristötoimiala

  
**PORI**

# Henkilöstön lukumäärä (sisältäen sivuvirkaiset ja -toimiset)

- Vakituisten määrä on vähentynyt viidellä vuodentakaisesta.
- Käytännössä lukuihin vaikuttaa se, että vakituisia on siirtynyt konsernipalveluihin ja sivistystoimialalle, mutta toisaalta konsernipalveluista on myös tullut henkilöstöä.
- ICT-yksikön henkilöstö on siirretty konsernipalveluihin. Siirtyneet eivät näy taulukossa, vaan historia esitetään ilman ICT-yksikköä.
- Työllistettyjen määrä vaihtelee vuoden aikana.

Sarakeotsikot			
10/2024			
ELYM ilman työllistettyjä	Lkm_toteuma	Lkm_edellinen vuosi	Lkm_tot_vs_ed vuosi (henk.)
Vakituiset	122	127	-5
Sijaiset	3	4	-1
Muut määräaikaiset	23	23	0
Kaikki yhteensä	148	154	-6
Sarakeotsikot			
10/2024			
Kaupunkitaso	Lkm_toteuma	Lkm_edellinen vuosi	Lkm_tot_vs_ed vuosi (henk.)
Työllistetyt			
14112 KONSERNIPALVELUT	2	1	1
SIVISTYSTOIMIALA - Opetus ja varhaiskasvatus	5	4	1
SIVISTYSTOIMIALA - Kulttuuri, liikunta ja nuoriso	13	14	-1
14145 ELINVOIMA- JA YMPÄRISTÖTOIMIALA	72	66	6
14150 TEKNINEN TOIMIALA	59	65	-6
14180 Porin Palveluliikelaitos	2	2	0
Kaikki yhteensä	153	152	1



# Palkallisten henkilötyövuosien kertymä yksiköittäin

- Henkilöstön määrä on vähentynyt 3,2 % vuoden takaiseen verrattuna.
- HTV-kertymän taustalla vaikuttavat samat asiat kuin henkilöstön lukumääränkin.
- Käytännössä vähentyminen on tapahtunut kasvupalvelut-yksikössä. Muissa yksiköissä ei ole isoja muutoksia viime vuoteen nähden.

		10/2024		
Ilman työllistettyjä		HTV2_tot_kum	HTV2_ed_vuosi_kum	HTV2_toissa_vuosi_kum
14145 ELINVOIMA- JA YMPÄRISTÖTOIMIALA		122,7	131,6	134,5
141450 Toimialajohto		2,5	3,7	2,8
Vakituiset		2,5	2,9	1,6
Muut			0,8	1,2
141451 Kasvupalvelut -yksikkö		26,6	33,7	40,5
Vakituiset		10,8	16,1	18,7
Muut		15,8	17,6	21,8
141452 Kaupunkikehitys- ja omistajaohjausyksikkö		4,3	5,0	4,1
Vakituiset		4,1	3,6	3,3
Muut		0,2	1,4	0,8
141453 Kaavoitusyksikkö		13,1	12,7	11,3
Vakituiset		11,8	11,9	10,3
Muut		1,3	0,8	1,0
141454 Matkailu- ja markkinointiyksikkö		9,4	10,4	9,0
Vakituiset		5,8	5,8	5,9
Muut		3,6	4,6	3,1
141457 Ympäristösuunnitteluyksikkö		11,4	11,8	12,9
Vakituiset		7,9	6,2	5,3
Muut		3,5	5,5	7,6
141459 Ympäristö- ja terveystalvontayksikkö		32,4	32,3	29,9
Vakituiset		28,0	26,7	23,8
Muut		4,4	5,5	6,1
141462 Rakennusvalvontayksikkö		23,0	22,0	24,0
Vakituiset		20,0	21,2	23,4
Muut		3,0	0,8	0,6
Kaikki yhteensä		122,7	131,6	134,5



# Henkilöstökustannusten seuranta ja vertaaminen henkilöstösuunnitelmaan

- Tasajaolla arvioituna toteutuneiden henkilöstökustannusten määrä ei saisi ylittää 83,3 %.
- Henkilöstökustannukset nousivat 1.6. jälkeen, koska palkkoihin tuli yleis- ja järjestelyeräkorotukset. Lisäksi lomarahat maksettiin heinäkuussa.
- Nyt käyttämättä tulisi olla ainakin 16,7 % henkilöstötalousarviosta.
- Teknisen sopimuksen järjestelyerät menevät maksuun 15.11. Tätä varten talousarviossa tulee olla liikkumavaraa. Arvion mukaan nykyinen liikkumavara ei aivan riitä ja henkilöstökustannukset ovat ylittymässä 0,2 %.

## Mukana olevat henkilöstökulujen tilit

400001 Vakinaisten kk-palkat

400003 Vakin. tunti- ja urakkapalkat

400016 Vuosiloma- ja muut sijaiset

400021 Tilapäisten kk-palkat



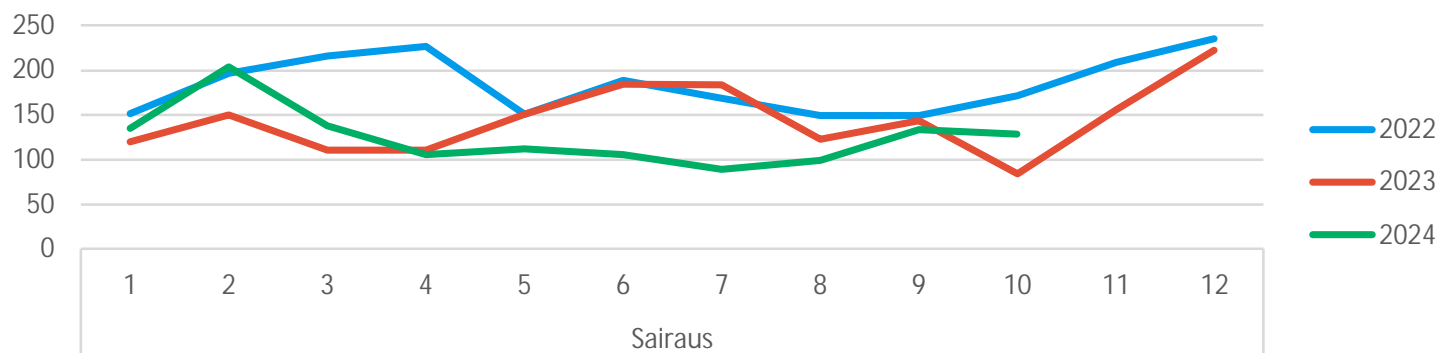
Rivotsikot	2024					
	Toteuma_kum	Jäljellä MKS	MKS koko vuosi	Tot_kum_vs_MKS_koko vuosi (%)	Tot.-% MTA	Jäljellä MTA
14145 ELINVOIMA- JA YMPÄRISTÖTOIMIALA	-6 199 930	-1 364 535	-7 564 465	-18,04%	81,96%	-1 364 535
141450 Toimialajohto	-192 155	-49 202	-241 357	-20,39%	79,61%	-49 202
1414500001 Elinvoima- ja ympäristötoimialan johto	-192 155	-49 202	-241 357	-20,39%	79,61%	-49 202
141451 Kasvupalvelut-yksikkö	-1 213 815	-70 188	-1 284 003	-5,47%	94,53%	-70 188
1414520005 TYP	-75 370	19 970	-55 400	36,05%	136,05%	19 970
1414520006 Opiskelijain ja koululaisten kesäaik. työllist.	-79 974	79 974				79 974
1414510002 Elinkeinotoiminnan ostopalvelut	-7 001	7 001				7 001
1414520002 Kuntakokeilu	-518 883	-8 759	-527 642	-1,66%	98,34%	-8 759
1414510001 Elinkeinopalvelut	-113 722	-21 278	-135 000	-15,76%	84,24%	-21 278
1414520003 Työpajat	-279 437	-74 024	-353 461	-20,94%	79,06%	-74 024
1414520001 Työllisyysyksikkö	-139 428	-73 072	-212 500	-34,39%	65,61%	-73 072
141452 Kaupunkikehitys- ja omistajaohjausyksikkö	-376 758	53 958	-322 800	16,72%	116,72%	53 958
1414521001 Kaupunkikehitys	-246 704	68 508	-178 196	38,45%	138,45%	68 508
1414500002 Yyteri	-11 350	11 350				11 350
1411500001 Omistajaohjaus	-118 703	-25 901	-144 604	-17,91%	82,09%	-25 901
141453 Kaavoitusyksikkö	-716 382	-176 973	-893 355	-19,81%	80,19%	-176 973
1414530001 Kaavoitus	-716 382	-176 973	-893 355	-19,81%	80,19%	-176 973
141454 Matkailu- ja markkinointiyksikkö	-382 707	-79 843	-462 550	-17,26%	82,74%	-79 843
1414540001 Visit Pori	-382 707	-61 443	-444 150	-13,83%	86,17%	-61 443
1414540002 SuomiAreena		-18 400	-18 400	-100,00%		-18 400
141457 Ympäristösuunnittelu- ja markkinointiyksikkö	-618 937	-157 983	-776 920	-20,33%	79,67%	-157 983
1414570004 Ympäristösuunnittelu	-204 981	-30 438	-235 419	-12,93%	113,61%	-30 438
1414570001 Elinvoima- ja ympäristötoimialan projektit	-107 174	-26 726	-133 900	-19,96%	56,74%	-26 726
1414580001 Joukkoliikenne	-169 976	-45 124	-215 100	-20,98%	79,02%	-45 124
1414570006 Jätehuoltoviranomainen	-112 768	-35 933	-148 701	-24,16%	75,84%	-35 933
1414570003 Reitistöt	-24 037	-19 763	-43 800	-45,12%	54,88%	-19 763
141459 Ympäristö- ja terveysvalvontayksikkö	-1 624 912	-325 945	-1 950 857	-16,71%	83,29%	-325 945
1414590003 Terveysvalvonta	-740 346	-50 286	-790 632	-6,36%	93,64%	-50 286
1414590001 Ilmantarkkailu	-56 696	-4 604	-61 300	-7,51%	92,49%	-4 604
1414610001 Eläinlääkintä	-284 874	-69 101	-353 975	-19,52%	80,48%	-69 101
1414600001 Maaseutupalvelut	-207 649	-50 421	-258 070	-19,54%	80,46%	-50 421
1414590002 Ympäristövalvonta	-335 346	-151 534	-486 880	-31,12%	68,88%	-151 534
141462 Rakennusvalvontayksikkö	-1 074 265	-558 358	-1 632 623	-34,20%	65,80%	-558 358
1414620001 Rakennusvalvonta	-730 564	-356 903	-1 087 467	-32,82%	67,18%	-356 903
1414630001 Kaupunkimittaus	-343 701	-201 455	-545 156	-36,95%	63,05%	-201 455
Kaikki yhteensä	-6 199 930	-1 364 535	-7 564 465	-18,04%	81,96%	-1 364 535

# Yhteismitallistetut terveysperusteiset poissaolot

- Elinvoima- ja ympäristötoimialalla on sairauspoissaoloja 1,5 % vähemmän kuin vuosi sitten, ja merkittävästi vähemmän kuin vuonna 2022.
  - Trendi on tasaantunut lokakuussa.
- Kaupungin työllistetyillä sairauspoissaoloja on 5,3 % vähemmän kuin edeltäneenä vuonna.
  - Työllistettyjen poissaolot esitetään kaupunkitasolla järjestelmäteknisistä syistä.

*\*raportointikuukaudelle tulee takautuvia kirjauksia aina uuden kuukauden päivityksen yhteydessä, joka nostaa jo raportoitujen poissaolojen määrää*

Sairauspoissaolopäivät kuukausittain (ilman työllistettyjä)



ELYM ilman työllistettyjä	2024	2023	2022	ero vuoteen 2023	ero vuoteen 2022
10. kuukausi	Kalenteripäivää / HTV2 kum.	Kalenteripäivää / HTV2 kum.	Kalenteripäivää / HTV2 kum.	Poissaolojen muutos-%	Poissaolojen muutos-%
Sairaus	10,2	10,4	13,2	-1,5%	-22,5%
Työtapaturma	0,4	0,1	0,4	557,0%	3,3%
Kaikki yhteensä	10,6	10,4	13,6	1,8%	-21,7%
Työllistetyt kaupunkitaso	2024	2023	2022	ero vuoteen 2023	ero vuoteen 2022
10. kuukausi	Kalenteripäivää / HTV2 kum.	Kalenteripäivää / HTV2 kum.	Kalenteripäivää / HTV2 kum.	Poissaolojen muutos-%	Poissaolojen muutos-%
Sairaus	15,4	16,3	18,9	-5,3%	-18,5%
Työtapaturma	0,8	1,3	1,6	-39,3%	-50,8%
Kaikki yhteensä	16,2	17,6	20,6	-7,8%	-21,0%



# Sairauspoissaolot yksiköittäin (ilman työtaturmapoissaoloja ja työllistettyjä)

Riviotsikot	2024	2023	2022
14145 ELINVOIMA- JA YMPÄRISTÖTOIMIALA	10,2	10,4	13,2
141450 Toimialajohto	3,6	1,6	5,4
141451 Kasvupalvelut -yksikkö	19,7	16,1	22,1
141452 Kaupunkikehitys- ja omistajaohjausyksikkö	1,9	1,2	0,2
141453 Kaavoitusyksikkö	4,3	4,3	4,3
141454 Matkailu- ja markkinointiyksikkö	14,3	8,3	3,1
141457 Ympäristösuunnittelu- ja ympäristöyksikkö	11,0	10,5	3,8
141459 Ympäristö- ja terveysturvayksikkö	9,4	13,5	8,4
141462 Rakennusvalvontayksikkö	3,9	5,1	20,0
Kaikki yhteensä	10,2	10,4	13,2

- Yhteismitallistamalla (jakamalla HTV2:lla) luvuista saadaan vertailukelpoiset.
- Sairauspoissaoloissa on melko isoja yksikkö- ja/tai vuosikohtaisia eroja.
- Yksiköiden suhteellisen pienen henkilöstömäärän vuoksi jo yksittäinen pidempi sairauspoissaolo näkyy tilastoissa isona muutoksena tai määränä.

